

KARTA GWARANCYJNA

Umowa zlecenia nr 25122/0643

Faktura VAT nr z dnia

Transport

Imię i nazwisko Klienta (Firma)

Adres zamawiającego

REJESTRACJA NAPRAW

Lp.	Data zgłoszenia	Data wykonania	Podpis serwisu	Podpis klienta

Data sprzedaży

Podpis sprzedawcy

Podpis kupującego



DOORSY
DRZWI I OKNA DREWNIANE

BIELICE 67D, 13-330 Krotoszyny | tel. (+48) 56 47 40 785, fax (+48) 56 47 47 724 | NIP 741-137-79-45, REGON 510686600

e-mail: info@doorsy.pl, www.doorsy.pl

KARTA GWARANCYJNA

Drzwi zewnętrzne DOORSY

- DOORSY udziela gwarancji na Produkt na okres 2 lat od daty sprzedaży, jednakże z tym zastrzeżeniem, że maksymalny okres, w którym dochodzić można uprawnień z gwarancji wynosi 30 miesięcy od dnia wyprodukowania Produktu. Powyższy zapis oznacza, że okres gwarancji może ulec skróceniu, w przypadku, gdy okres od daty wyprodukowania Produktu jest krótszy niż okres od daty sprzedaży, wówczas okres gwarancji kończy się z chwilą upływu 30 miesięcy od dnia wyprodukowania produktu. Każdy Produkt opatrzony jest datą produkcji znajdującą się na górnej przyłdze skrzydła drzwiowego oraz na karcie gwarancyjnej.
- Karta gwarancyjna ważna jest wraz z dowodem zakupu wyrobu.
- Gwarancją objęte są tylko i wyłącznie drzwi zamontowane lub znajdujące się na terenie Polski. Poza granicami kraju reklamację nie będą uwzględniane.
- Nabywca zobowiązany jest do ilościowego i jakościowego odbioru wyrobu.
 - podczas wydawania z magazynu
 - w przypadku dostawy przez producenta, przed jego rozładunkiem
- Kupujący przyjmując niniejszą kartę gwarancyjną oświadcza, iż treść w niej zawarta jest dla niego zrozumiała i ją akceptuje.
- Reklamacje należy zgłaszać w formie pisemnej, w miejscu zakupu wyrobu, pod rygorem utraty uprawnień wynikających z karty gwarancyjnej.
- Gwarant zobowiązuje się do rozpatrzenia reklamacji w terminie nie dłuższym niż 30 dni. Ujawnione w okresie gwarancji wady powstałe z przyczyn tkwiących w wyrobie Gwarant usunie nieodpłatnie przez serwis fabryczny lub autoryzowany w ciągu 30 dni. Termin usunięcia wady może być wydłużony o czas niezbędny do uzyskania niezbędnych części i materiałów zamiennych.
- Okres gwarancji ulega przedłużeniu o czas naprawy reklamowanego elementu lub wyrobu, licząc od dnia przyjęcia przez czas Gwaranta zgłoszenia reklamacyjnego, jeżeli wraz z reklamacją kupujący oświadczy gotowość udostępnienia wyrobu lub wraz z reklamacją dostarczy wyrób.
- Gwarant zobowiązuje się do wymiany wyrobu na wolny od wad w przypadku gdy w wyrobie występują wady fabryczne, niemożliwe do usunięcia.
- Reklamacje dotyczące wad widocznych przed zamontowaniem wyrobu podlegają niniejszej gwarancji wyłącznie nie w przypadku ich zgłoszenia w terminie do 7 dni od daty zakupu i przed zamontowaniem wyrobu. Wyroby zamontowane z widocznymi wadami nie są objęte gwarancją.
- Gwarancją nie są objęte:
 - mechaniczne uszkodzenia wyrobu spowodowane przez Kupującego i wywołane nim wady
 - w przypadku drzwi zewnętrznych utrata gwarancji następuje jeżeli drzwi są zamontowane w miejscu nie posiadającym odpowiedniego zadaszenia (zadaszenie powinno występować po za obrys otwartych drzwi)
 - przebarwienia i odkształcenia, uszkodzenia elementów i podzespołów powstałe na skutek pęcznienia materiału, spowodowanych nadmierną wilgotnością powietrza w pomieszczeniach lub zbyt wysoką temperaturą (drzwi powinny być osadzone po wykonaniu tzw. prac mokrych np. po położeniu tynków, posadzek w pomieszczeniach suchych i przewiewnych)
 - wady powstałe na skutek nieprawidłowego zabezpieczenia wyrobu na czas robót budowlanych (np. zabrudzenia zaprawą, tynkiem lub pianką, czyszczenia gruboziarnistymi środkami czyszczącymi lub agresywnymi środkami chemicznymi)

- wadliwe działanie wyrobu będące skutkiem zdarzeń losowych, niezależnych od producenta i warunków eksploatacji (powódź, pożar, włamanie itp.)
- reklamacje ilościowe, wymiarowe, podziałów wewnętrznych oraz inne, w szczególności: uszkodzenia mechaniczne pęknięcia, stłuczenia szkła, zarysowania szyb muszą zostać zgłoszone przy odbiorze, pod rygorem utraty prawa do roszczeń z tego tytułu i prawa do gwarancji
- uszkodzenia i wady wynikłe na skutek:
 - a. niewłaściwego lub niezgodnego z instrukcją obsługi przechowywania, montażu, użytkowania lub konserwacji wyrobu.
 - b. samowolnych napraw, przeróbek lub zmian konstrukcyjnych wyrobu.
 - zmiany wynikające z naturalnego zużycia wyrobu podczas eksploatacji tj. np. zmiana tonacji koloru
 - zmian wynikających z typowych zjawisk fizycznych zachodzących na pakietach szybowych, tj. anizotropii, interferencji, rosznienie szyb, odchylenie barw szyb
 - c. w których występują różnice w tonacji kolorystycznej i strukturze powłoki lakierniczej wynikające ze struktury i właściwości drewna (różnice pomiędzy białem i twardzielą, przekrojem promieniowym i stycznym)
 - wyroby niepełnowartościowe zakupione po obniżonej cenie
- 12. Gwarancja nie wyłącza i nie ogranicza ani nie zawieszają uprawnień Kupującego wynikających z niezgodności wyrobu z umową.
- 13. W przypadku nieuzasadnionego zgłoszenia reklamacji koszty z tym związane ponosi Kupujący.
- 14. Gwarancja nie obejmuje czynności przewidzianych w instrukcji przechowywania i konserwacji, do których wykonania zobowiązany jest Kupujący we własnym zakresie i na własny koszt.
- 15. Jeżeli w trakcie wykonywania naprawy gwarancyjnej zostanie stwierdzona niezgodność montażu wyrobu z instrukcją producenta, koszty powstałe z tego powodu zobowiązany jest ponieść Kupujący.
- 16. W przypadku stwierdzenia przez serwis wymieniony w karcie gwarancyjnej braku możliwości naprawy wyrobu lub wielokrotności napraw tego samego istotnego elementu Kupującemu przysługuje prawo wymiany wyrobu na nowy, wolny od wad. Informacje co do sposobu wymiany udziela serwis producenta.
- 17. W sprawach nie objętych niniejszymi warunkami gwarancji zastosowanie mają przepisy Kodeksu Cywilnego.

INSTRUKCJA PRZECHOWYWANIA I KONSERWACJI

I. PRZECHOWYWANIE

01. Drzwi zewnętrzne Doorsy, powinny być przechowywane w temperaturze od 15°C do 35°C i wilgotności powietrza 55% do 65%.
02. Drzwi zewnętrzne Doorsy, powinny być składowane w pozycji pionowej o kącie nachylenia od 80° do 90°.
03. Pozostałe informacje dotyczące składowania i magazynowania zgodne z wymogami normy PN-B-05000 (pomieszczenia suche, kryte, przewiewne).

II. KONSERWACJA

01. Powłoka malarska

Dla zapewnienia długotrwałej wysokiej jakości nowych drzwi zewnętrznych należy je regularnie czyścić i pielęgnować za pomocą środka czyszczącego oraz mleczka pielęgnacyjnego. Wszelkie inne środki mogą spowodować trwałe i nieodwracalne uszkodzenie powłoki malarskiej, a nawet drewna. Konserwację należy przeprowadzać co 12 miesięcy zgodnie z instrukcją producenta zestawu pielęgnacyjnego.

02. Uszczelka typu EODM

Konserwację przeprowadza się co 12 miesięcy. Uszczelkę należy wyciągnąć następnie oczyścić z kurzu i tłuszczów. Czyszczenie uszczelki odbywa się ścierką w rozcieńczonych płynach do mycia naczyń. Po osuszeniu uszczelkę gumową powlekaamy środkiem konserwującym np. wazeliną lub środkiem FENOFLEX w celu zachowania jej elastyczności i ponownie montujemy uszczelkę w drzwiach. Przy stwierdzeniu trwałych uszkodzeń, odkształceń oraz stwardnień uszczelkę należy wymienić na nową.

03. Zawiasy drzwiowe oraz zamek

Konserwację okuć drzwiowych należy przeprowadzić co najmniej raz w roku w okresie wiosennym. Należy przesmarować ruchome części okucia oraz miejsca ryglowań środkami bez zawartości kwasów oraz żywic. Preferowanymi środkami są smary: WD-40 (w spray-u), smary stałe lub oleje przekładniowe. Podczas malowania nie nakładać farby lub lakieru na elementy okuć.

INSTRUKCJA REGULACJI ZAWIASÓW DO DRZWI ZEWNĘTRZNYCH

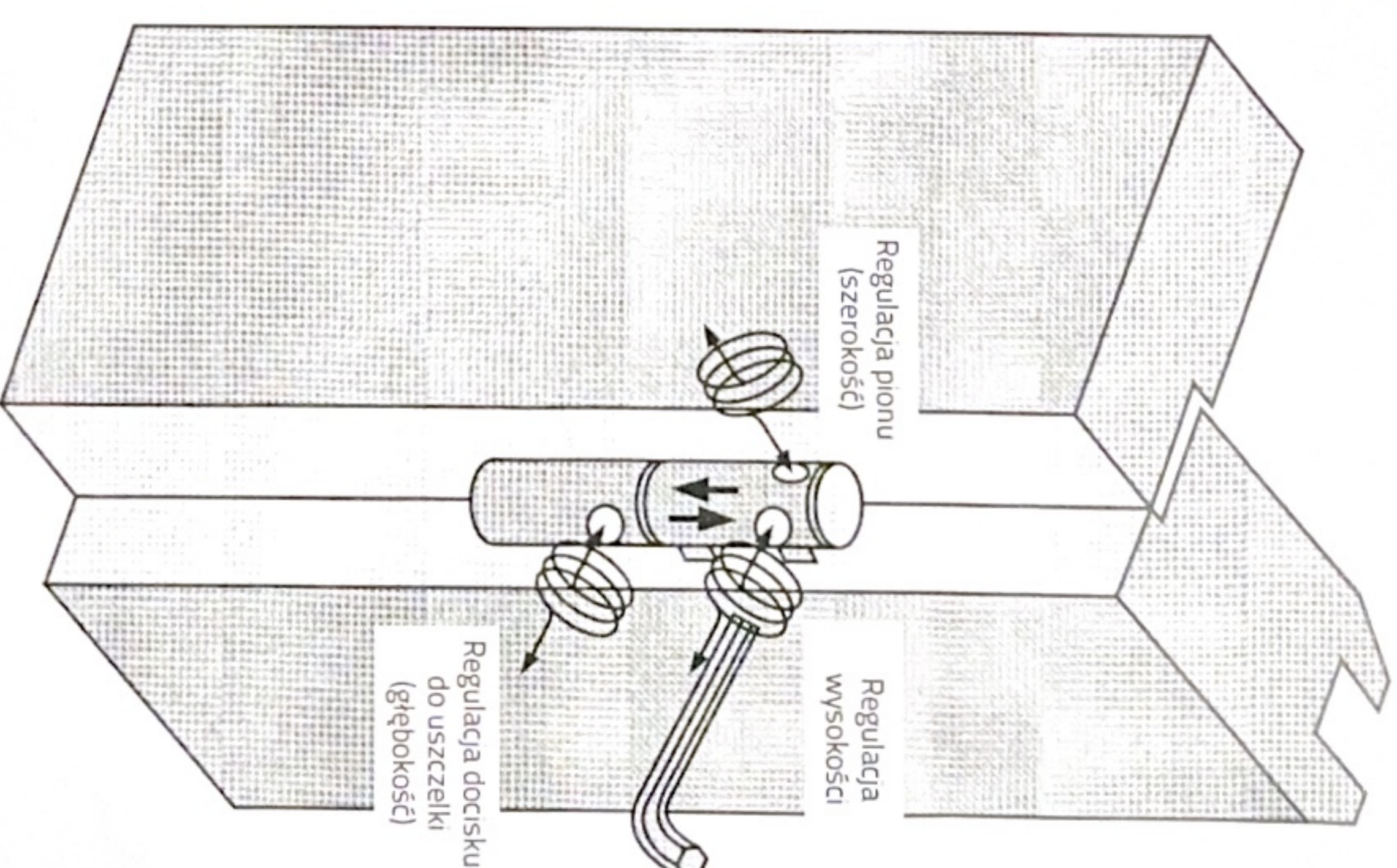
Zawiasy regulowane w 3 płaszczyznach.

Drzwi mogą być regulowane płynnie, bez wysiłku na wysokość, szerokość i głębokość.

Dekoracyjne osłonki w dużym wyborze spełniają wysokie wymagania estetyczne.

Zawiasy SFS Sassa typu 11R z regulacją wysokości w górnym segmencie mogą być stosowane do drzwi o ciężarze do 120 kg.

Perfekcyjne funkcjonowanie oraz łatwa regulacja są gwarantowane Przez sprawdzoną technologię SFS Sassa.



Zawiasy regulowane w 3 płaszczyznach

Gwarancja traci ważność w przypadku nie dostosowania się do w/w warunków.